

Scheda informativa del prodotto

REGOLAMENTO DELEGATO (UE) 2019/2015 DELLA COMMISSIONE per quanto riguarda l'etichettatura energetica delle sorgenti luminose

Nome o marchio del fornitore: EASY CONNECT

Indirizzo del fornitore: Florent JULIEN, Rue Louis PLANA 115, 31500 TOULOUSE Midi-Pyrénées, FR

Identificativo del modello: 65436

Tipo di sorgente luminosa:

Tecnologia d'illuminazione:	LED	Non direzionale o direzionale:	DLS
Tipo di attacco della sorgente luminosa (o altra interfaccia elettrica)	LED Intégrée		
A tensione di rete o non a tensione di rete:	MLS	Sorgente luminosa connessa (CLS):	No
Sorgente luminosa a colori variabili:	No	Involucro:	-
Sorgente luminosa ad alta luminosità:	No		
Schermo antiriflesso:	Sì	Regolabile:	Solo con specifici regolatori d'intensità

Parametri del prodotto

Parametro	Valore	Parametro	Valore
-----------	--------	-----------	--------

Parametri generali del prodotto:

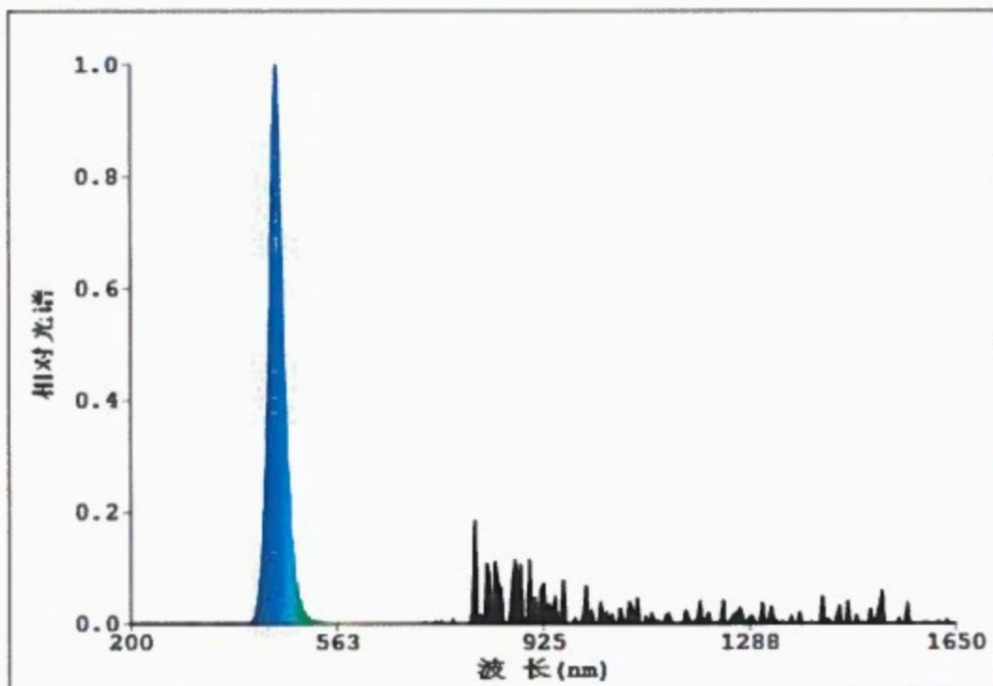
Consumo di energia in modo acceso (kWh/1000 h), arrotondato per eccesso all'intero più vicino	2	Classe di efficienza energetica	F
Flusso luminoso utile (ϕ_{use}), indicando se si riferisce al flusso in una sfera (360°), in un cono ampio (120°) o in un cono stretto (90°)	150 in Cono stretto (90 °)	Temperatura di colore correlata, arrotondata ai 100 K più vicini, oppure intervallo di temperature di colore correlate che è possibile impostare, arrotondato ai 100 K più vicini	3 000
Potenza in modo acceso (P_{on}), espressa in W	2,0	Potenza in modo stand-by (P_{sb}), espressa in W e arrotondata al secondo decimale	0,00
Potenza in modo stand-by in rete (P_{net}) per le sorgenti luminose connesse, espressa in W e arrotondata al secondo decimale	-	Indice di resa cromatica arrotondato all'intero più vicino, oppure intervallo di	80

			valori IRC che è possibile impostare	
Dimensioni esterne senza unità di alimentazione separata, parti per il controllo dell'illuminazione e parti senza funzioni di controllo dell'illuminazione, se presenti (mm)	Altezza	75	Distribuzione spettrale di potenza a pieno carico nell'intervallo da 250 nm a 800 nm	Vedi immagine nell'ultima pagina
	Larghezza	75		
	Profondità	45		
Dichiarazione di potenza equivalente ^(a)		-	Se sì, potenza equivalente (W)	-
			Coordinate cromatiche (x, y)	0,450 0,400
Parametri per sorgenti luminose direzionali:				
Intensità luminosa di picco (cd)		12	Angolo del fascio in gradi, oppure intervallo di angoli del fascio che è possibile impostare	90
Parametri per sorgenti luminose LED e OLED:				
Valore dell'indice di resa cromatica R9		80	Fattore di sopravvivenza	-
Fattore di mantenimento del flusso luminoso		-		
Parametri per sorgenti luminose LED e OLED a tensione di rete:				
Fattore di sfasamento (cos ϕ 1)		1,00	Coerenza dei colori in ellissi di MacAdam	4
Dichiarazione che una sorgente luminosa LED può sostituire una sorgente luminosa fluorescente senza alimentatore integrato avente una determinata potenza		.. ^(b)	Se sì, dichiarazione di sostituibilità (W)	-
Metrica dello sfarfallio (Pst LM)		0,0	Metrica dell'effetto stroboscopico (SVM)	0,0

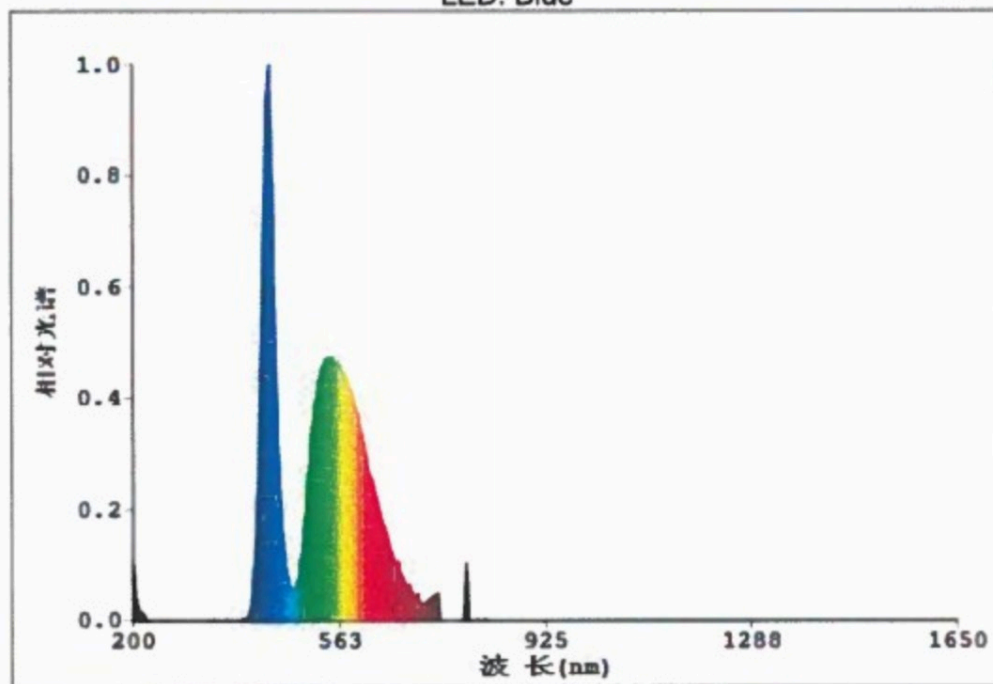
(a) : non applicabile;

(b) : non applicabile;

2. Spectral Distribution:

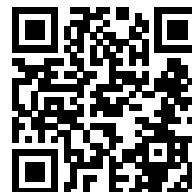


LED: Blue



LED: 6400K

Modello immesso sul mercato dell'Unione da 19/12/2023



Numero di registrazione EPREL: 1879273

<https://eprel.ec.europa.eu/qr/1879273>

Fornitore: DEVELOPPEMENT FJ SAS (Importatore)

Sito web:

Servizio di assistenza alla clientela:

Nome: Florent JULIEN

Sito web:

E-mail: florent-julien@orange.fr

Telefono: +33642430040

Indirizzo:

Rue Louis PLANA 115
31500 TOULOUSE
Francia