

# Scheda informativa del prodotto

REGOLAMENTO DELEGATO (UE) 2019/2015 DELLA COMMISSIONE per quanto riguarda l'etichettatura energetica delle sorgenti luminose

**Nome o marchio del fornitore:** PRO CONNECT

**Indirizzo del fornitore:** Florent JULIEN, Rue Louis PLANA 115, 31500 TOULOUSE Midi-Pyrénées, FR

**Identificativo del modello:** 63320

## Tipo di sorgente luminosa:

Tecnologia d'illuminazione:	LED	Non direzionale o direzionale:	NDLS
Tipo di attacco della sorgente luminosa (o altra interfaccia elettrica)	E27		
A tensione di rete o non a tensione di rete:	MLS	Sorgente luminosa connessa (CLS):	No
Sorgente luminosa a colori variabili:	No	Involucro:	-
Sorgente luminosa ad alta luminanza:	No		
Schermo antiriflesso:	Sì	Regolabile:	No

## Parametri del prodotto

Parametro	Valore	Parametro	Valore
-----------	--------	-----------	--------

### Parametri generali del prodotto:

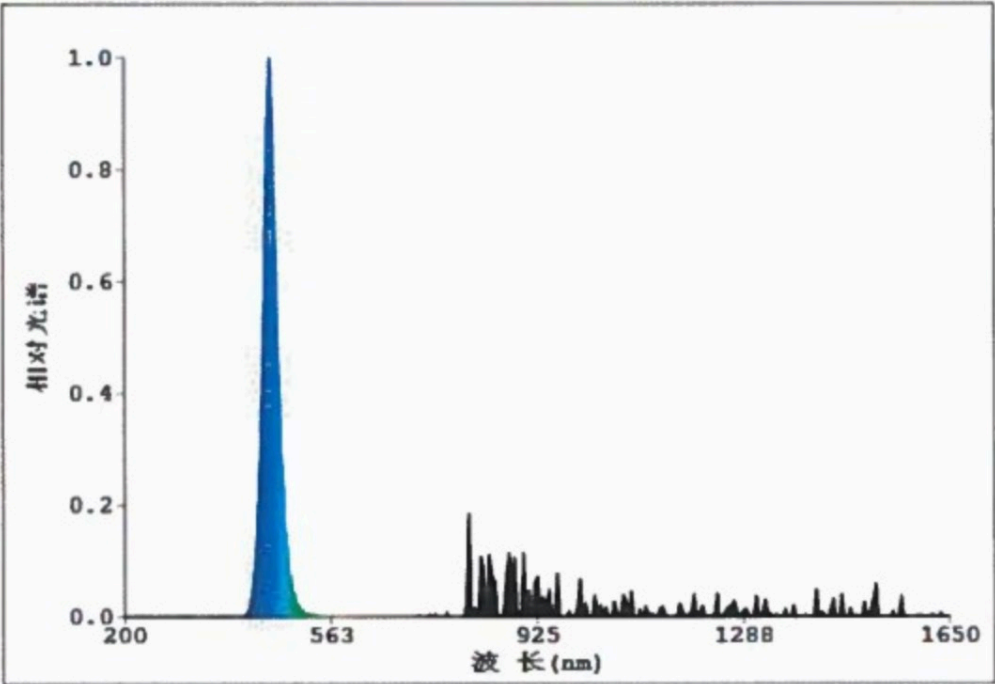
Consumo di energia in modo acceso (kWh/1000 h), arrotondato per eccesso all'intero più vicino	16	Classe di efficienza energetica	G
Flusso luminoso utile ( $\phi_{use}$ ), indicando se si riferisce al flusso in una sfera (360°), in un cono ampio (120°) o in un cono stretto (90°)	100 in Sfera (360°)	Temperatura di colore correlata, arrotondata ai 100 K più vicini, oppure intervallo di temperature di colore correlate che è possibile impostare, arrotondato ai 100 K più vicini	2 200
Potenza in modo acceso ( $P_{on}$ ), espressa in W	16,0	Potenza in modo stand-by ( $P_{sb}$ ), espressa in W e arrotondata al secondo decimale	0,00
Potenza in modo stand-by in rete ( $P_{net}$ ) per le sorgenti luminose connesse, espressa in W e arrotondata al secondo decimale	-	Indice di resa cromatica arrotondato all'intero più vicino, oppure intervallo di	80

			valori IRC che è possibile impostare	
Dimensioni esterne senza unità di alimentazione separata, parti per il controllo dell'illuminazione e parti senza funzioni di controllo dell'illuminazione, se presenti (mm)	Altezza	320	Distribuzione spettrale di potenza a pieno carico nell'intervallo da 250 nm a 800 nm	Vedi immagine nell'ultima pagina
	Larghezza	290		
	Profondità	125		
Dichiarazione di potenza equivalente <sup>(a)</sup>	-	-	Se sì, potenza equivalente (W)	-
			Coordinate cromatiche (x, y)	0,450 0,400
<b>Parametri per sorgenti luminose LED e OLED:</b>				
Valore dell'indice di resa cromatica R9	80		Fattore di sopravvivenza	-
Fattore di mantenimento del flusso luminoso	-			
<b>Parametri per sorgenti luminose LED e OLED a tensione di rete:</b>				
Fattore di sfasamento (cos φ1)	0,99		Coerenza dei colori in ellissi di MacAdam	4
Dichiarazione che una sorgente luminosa LED può sostituire una sorgente luminosa fluorescente senza alimentatore integrato avente una determinata potenza	-(b)		Se sì, dichiarazione di sostituibilità (W)	-
Metrica dello sfarfallio (Pst LM)	0,0		Metrica dell'effetto stroboscopico (SVM)	0,0

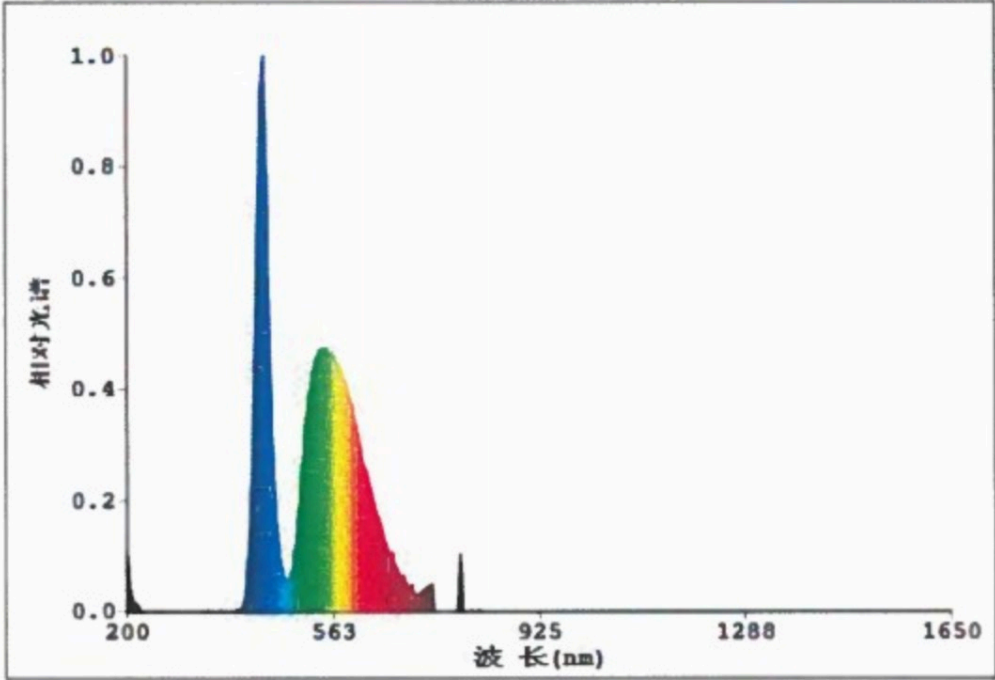
(a)-.: non applicabile;

(b)-.: non applicabile;

2. Spectral Distribution:



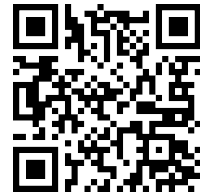
LED: Blue



LED: 6400K

**Numero di registrazione EPREL:** 1645983

Modello immesso sul mercato dell'Unione da 01/05/2023.



<https://eprel.ec.europa.eu/qr/1645983>

**Fornitore:** DEVELOPPEMENT FJ SAS (Importatore)

**Sito web:**

**Servizio di assistenza alla clientela:**

**Nome:** Florent JULIEN

**Sito web:**

**E-mail:** [florent-julien@orange.fr](mailto:florent-julien@orange.fr)

**Telefono:** +33642430040

**Indirizzo:**

Rue Louis PLANA 115  
31500 TOULOUSE  
Francia