

Fiche d'information sur le produit

RÈGLEMENT DÉLÉGUÉ (UE) 2019/2015 DE LA COMMISSION en ce qui concerne l'étiquetage énergétique des sources lumineuses

Nom du fournisseur ou marque commerciale. EL BULGARIA

Adresse du fournisseur: Nikola, Karlovsko shose 46A, 4000 Plovdiv Plovdiv Plovdiv, BG

Référence du modèle: 2361

Type de source lumineuse:

Technologie d'éclairage utilisée:	LED	Non-dirigée ou dirigée:	NDLS
Type de culot de la source lumineuse (ou d'autre interface électrique)	SMD		
Secteur ou non secteur:	MLS	Source lumineuse connectée (SLC):	Oui
Source lumineuse réglable en couleur:	Non	Enveloppe:	-
Source lumineuse à luminance élevée:	Non		
Protection anti-éblouissement:	Non	Utilisation avec un variateur:	Non

Paramètres du produit

Paramètre	Valeur	Paramètre	Valeur
-----------	--------	-----------	--------

Paramètres généraux du produit:

Consommation d'énergie en mode marche (kWh/1000 h), arrondie à l'entier supérieur le plus proche	18	Classe d'efficacité énergétique	G
Flux lumineux utile (ϕ_{use}), avec indication qu'il se réfère au flux dans une sphère (360°), dans un cône large (120°) ou dans un cône étroit (90°)	1 027 sur Cône large (120°)	Température de couleur proximale, arrondie à la centaine de K la plus proche, ou la plage de températures de couleur proximales qui peuvent être réglées	3 000 ou 4 000 ou 6 000
Puissance en mode «marche» (P_{on}), exprimée en W	18,0	Puissance en mode veille (P_{sb}), exprimée en W et arrondie à la deuxième décimale	0,00
Puissance en mode veille (P_{net}), pour SLC, exprimée en W et arrondie à la deuxième décimale	0,00	Indice de rendu des couleurs, arrondi à l'entier le plus proche, ou la plage	81

			de valeurs d'IRC qui peuvent être réglées	
Dimensions extérieures en mm, sans appareillage de commande séparé, éléments de régulation de l'éclairage ni éléments sans fonction d'éclairage (le cas échéant)	Hauteur	200	Distribution de la puissance spectrale dans la plage de 250 nm à 800 nm, à pleine charge	Voir l'image de la page précédente
	Largeur	200		
	Profondeur	60		
Déclaration de puissance équivalente ^{a)}		-	Si oui, puissance équivalente (W)	-
			Coordonnées chromatiques (x et y)	0,376 0,367
Paramètres pour les sources lumineuses LED et OLED:				
R9 valeur de l'indice de rendu des couleurs	14		Facteur de survie	1,00
Facteur de conservation du flux lumineux	0,94			
Paramètres pour les sources lumineuses secteur LED et OLED:				
Facteur de déphasage (cos ϕ_1)	0,93		Constance des couleurs dans les ellipses de MacAdam	5
Déclaration qu'une source lumineuse LED remplace une source lumineuse fluorescente sans ballast intégré d'une puissance en watts particulière	- ^{b)}		Si oui, déclaration relative au remplacement (W)	-
Mesure du papillotement (Pst LM)	0,0		Mesure de l'effet stroboscopique (SVM)	0,0

a) '- ' : sans objet;

b) '- ' : sans objet;

SPECTRUM TEST REPORT



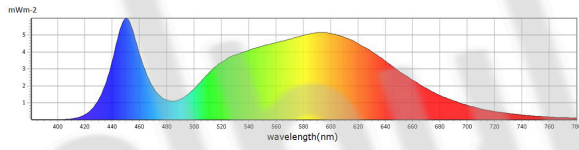
Information

User :	Measure Time :11:31:48
Model NO. : MK350N PREMIUM	Light Source :2361
Memo :	2361

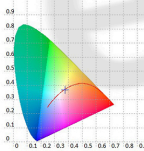
BASIC

CCT	: 4050 K
x	: 0.3762
y	: 0.3675
R9	: 14.5
LUX	: 300.9 lx

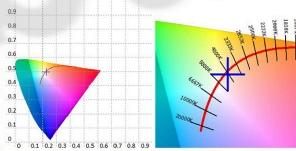
Spectrum



CIE1931



CIE1976



Features

CCT	: 4050 K	x10	: 0.3818	delta-x	: -0.0021	LambdaD	: 581 nm	PPFD	: 4.253 umol/m²/s	S/P	: 1.64	R3	: 88.8	R10	: 66.0
LUX	: 300.9 lx	y10	: 0.3620	delta-y	: -0.0079	LambdaP	: 449 nm	PFD	: 4.421 umol/m²/s	IRR	: 0.9374	R4	: 81.3	R11	: 79.1
I-Time	: 48000 us	u'10	: 0.2321	delta-u'	: 0.0018	Purity	: 23.17%	PFD-B	: 0.7702 umol/m²/s	CQS	: 79.8	R5	: 80.3	R12	: 57.4
x	: 0.3762	v'10	: 0.4951	delta-v'	: -0.0038	fc	: 27.96	PFD-G	: 1.934 umol/m²/s	CRI	: 81.3	R6	: 79.7	R13	: 81.7
y	: 0.3675	X	: 307.98	Duv	: -0.0031	Rf	: 81.8	PFD-R	: 1.549 umol/m²/s	TLCI	: 63.1	R7	: 85.9	R14	: 94.1
u'	: 0.2260	Y	: 300.88	MEL	: 197.7 lx	Rg	: 97.9	PFD-UV	: 0.0013 umol/m²/s	R1	: 81.0	R8	: 67.7	R15	: 76.5
v'	: 0.4968	Z	: 209.78	LambdaPV	: 5.986	GAI	: 78.5	PFD-FR	: 0.1669 umol/m²/s	R2	: 86.0	R9	: 14.5		

Company: elbulgaria

Address:

Postcode/town:

test location:

Date :2023/01/17

phone number

SPECTRUM TEST REPORT



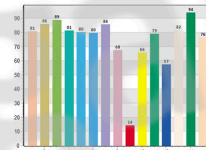
Information

User :	Measure Time :11:31:48
Model NO. : MK350N PREMIUM	Light Source :2361
Memo :	2361

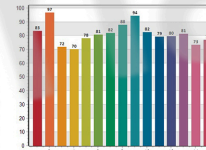
BASIC

CCT	: 4050 K
x	: 0.3762
y	: 0.3675
R9	: 14.5
LUX	: 300.9 lx

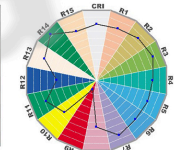
CRI: 81.33



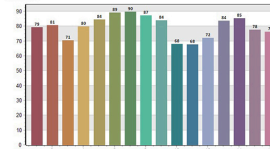
CQS: 79.83



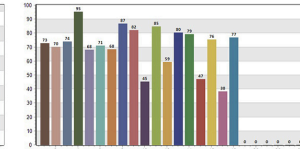
CRI-2



TM30: 81.76



TLCI: 63.06



CRI values, only R1-R8 are used to calculate final CRI

R1	R2	R3	R4	R5	R6	R7	R8	R9	R10	R11	R12	R13	R14	R15
81.0	86.0	88.8	81.3	80.3	79.7	85.9	67.7	14.5	66.0	79.1	57.4	81.7	94.1	76.5

TM30 C values, 16 binned values out of total of 99 C values

C1	C2	C3	C4	C5	C6	C7	C8	C9	C10	C11	C12	C13	C14	C15	C16
78.4	80.7	79.0	79.8	84.4	83.3	88.8	87.4	84.1	68.0	67.7	73.1	83.8	85.5	77.6	78.3

CQS Q values

Q1	Q2	Q3	Q4	Q5	Q6	Q7	Q8	Q9	Q10	Q11	Q12	Q13	Q14	Q15
81.2	84.7	71.8	76.1	76.1	80.8	81.9	87.7	94.4	81.3	79.2	79.6	81.3	73.3	78.4

Company: elbulgaria

Address:

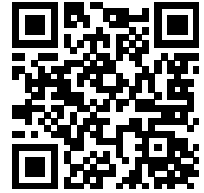
Postcode/town:

test location:

Date :2023/01/17

phone number

Modèle mis sur le marché de l'Union du 01/02/2021



Numéro d'enregistrement EPREL: 973091

<https://eprel.ec.europa.eu/qr/973091>

Fournisseur: EL BULGARIA Ltd. (Importateur)

Site web: www.elbg.net

Service après-vente:

Nom: Nikola

Site web: www.elbg.net/bg

Courriel: elbulgaria@gmail.com

Téléphone: 00359 889881303

Adresse:

Karlovsko shose 46A

4000 Plovdiv

Bulgarie