

# Ficha de información del producto

REGLAMENTO DELEGADO (UE) 2019/2015 DE LA COMISIÓN en lo relativo al etiquetado energético de las fuentes luminosas

**Nombre o marca comercial del proveedor:** EASY CONNECT

**Dirección del proveedor:** Florent JULIEN, Rue Louis PLANA 115, 31500 TOULOUSE Midi-Pyrénées, FR

**Identificador del modelo:** 65948

## Tipo de fuente luminosa:

Tecnología de iluminación utilizada:	LED	No direccional o direccional:	NDLS
Tipo de casquillo de la fuente luminosa (u otra interfaz eléctrica)	LED Intégrée		
De red o no de red:	MLS	Fuente luminosa conectada (CLS):	No
Fuente luminosa de color variable:	No	Envolvente:	-
Fuente luminosa de alta luminancia:	No		
Protección antideslumbramiento:	Sí	Atenuable:	Solo con atenuadores específicos

## Parámetros del producto

Parámetro	Valor	Parámetro	Valor
-----------	-------	-----------	-------

## Parámetros generales del producto:

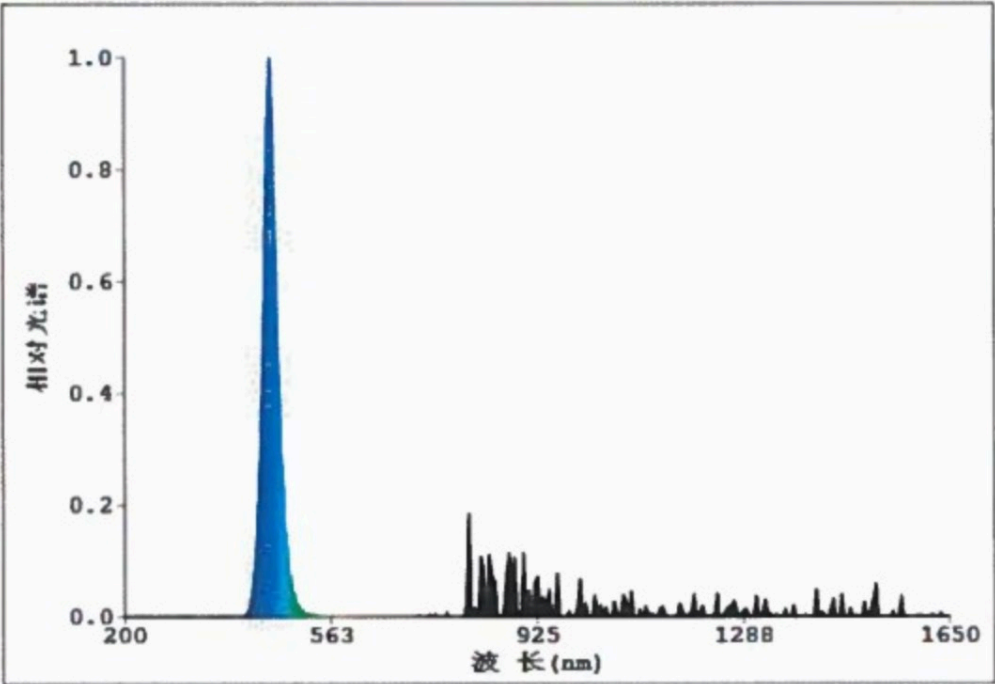
Consumo de energía en modo encendido (kWh / 1 000 h), redondeado al entero más próximo	50	Clase de eficiencia energética	F
Flujo luminoso útil ( $\phi_{use}$ ), indicando si se refiere al flujo en una esfera (360°), en un cono amplio (120°) o en un cono estrecho (90°)	5 000 en Cono amplio (120°)	Temperatura de color correlacionada, redondeada a los 100 K más próximos, o intervalo de temperaturas de color correlacionadas, redondeado a los 100 K más próximos, que puede regularse	3 000
Potencia en modo encendido ( $P_{encendido}$ ), expresada en W	50,0	Potencia en modo de espera ( $P_{sb}$ ), expresada en W y redondeada al segundo decimal	0,00
Potencia en modo de espera en red ( $P_{red}$ ) para CLS, expresada	-	Índice de rendimiento de color, redon-	80

en W y redondeada al segundo decimal			deado al entero más próximo, o intervalo de valores CRI que puede regularse	
Dimensiones exteriores sin mecanismo de control independiente, piezas de control de la iluminación ni piezas ajenas a la iluminación, de haberlos (milímetros)	Altura	650	Distribución espectral de la potencia en el intervalo de 250 nm a 800 nm, a plena carga	Véase la imagen en la última página
	Anchura	300		
	Profundidad	50		
Declaración de potencia equivalente <sup>(a)</sup>		-	En caso afirmativo, potencia equivalente (W)	-
			Coordenadas cromáticas (x e y)	0,450 0,400
<b>Parámetros de fuentes luminosas de LED y OLED:</b>				
Valor del índice de rendimiento de color R9		80	Factor de supervivencia	-
Factor de mantenimiento del flujo luminoso		-		
<b>Parámetros de fuentes luminosas de red de LED y OLED:</b>				
factor de desplazamiento (cos $\phi_1$ )		0,99	Consistencia cromática en elipses de MacAdam	4
Declaración de que una fuente luminosa de LED sustituye a una fuente luminosa fluorescente sin balasto integrado de un determinado vataje.		-(b)	En caso afirmativo, declaración de sustitución (W)	-
Unidad de medida del parpadeo (Pst LM)		0,0	Unidad de medida del efecto estroboscópico (SVM)	0,0

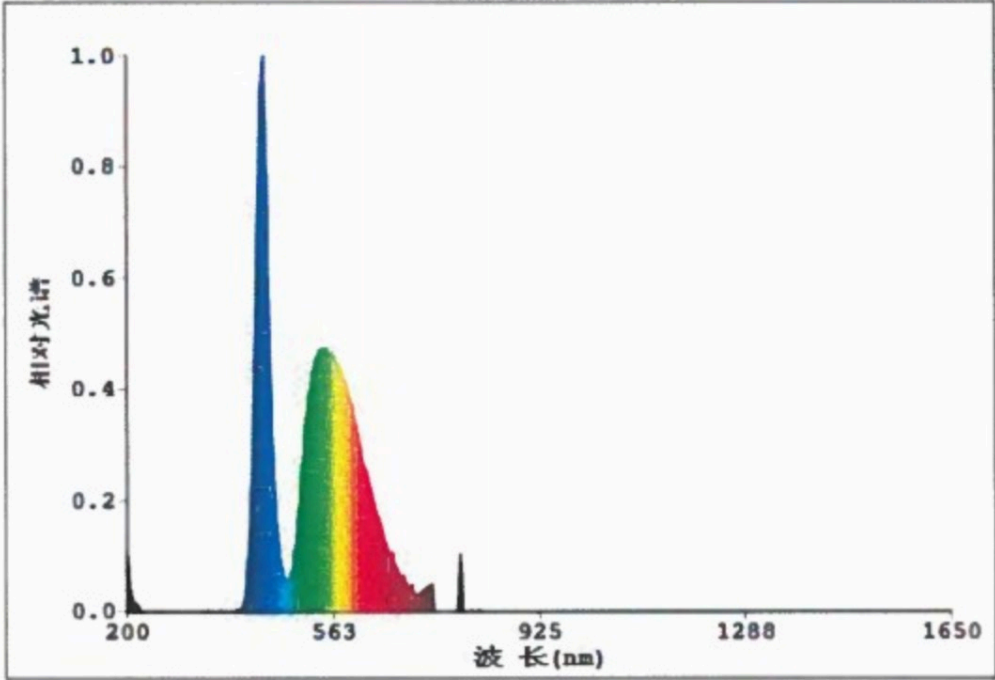
(a): - : no aplicable;

(b): - : no aplicable;

2. Spectral Distribution:



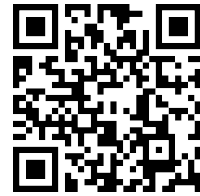
LED: Blue



LED: 6400K

Número de registro EPREL: 1847817

Modelo introducido en el mercado de la Unión desde 01/11/2023.



<https://eprel.ec.europa.eu/qr/1847817>

**Proveedor:** DEVELOPPEMENT FJ SAS (Importador)

**Sitio web:**

**Servicio de atención al cliente:**

**Nombre:** Florent JULIEN

**Sitio web:**

**Correo electrónico:** [florent-julien@orange.fr](mailto:florent-julien@orange.fr)

**Teléfono:** +33642430040

**Dirección:**

Rue Louis PLANA 115

31500 TOULOUSE

Francia